



# Intrunet SPC

Tyverialarmcentraler til alle behov og miljøer



Answers for infrastructure.

**SIEMENS**



# Beskytter din investering på alle niveauer

Intrunet SPC-serien af tyverialarmcentraler tilbyder en omkostnings-effektiv, fleksibel og modulopbygget løsning for tyverisikring op til 512 zoner. Alle Intrunet SPC-centraler opfylder EN50131 og SSF 1014:3.

Alt tilbehør, såsom betjeningspaneler og ekspansionsenheder er kompatible med hele serien af centraler. Tilbehøret kan sammensættes frit, og systemet kan let udvides hvis behovet for sikkerhed ændres. Du kan vælge mellem flere forskellige alarmoverførselsmetoder, såsom en alarm til kontrolcentral og/eller SMS direkte til udvalgte personer. Den medfølgende konfigurationssoftware sikrer, at dit system nemt og hurtigt kan installeres og tages i brug. Med Siemens fremtidssikrede og kvalitets-drevne teknologi tilbyder SPC-serien et sofistikeret og avanceret system fuld af funktionalitet til alle typer af applikationer og sikkerhedsbehov med mulighed for at udvide og opgradere.

# Planlæg fremtiden med det fleksible tyverialarmsystem SPC

## ■ Modulært sortiment til alle applikationer

Kan udbygges op til 512 zoner og 60 områder, dermed passer produkt-sortimentet til alle typer faciliteter. Betjeningspaneler, kommunikationsmoduler og ekspansionsenheder kan benyttes til alle centralenheder i sortimentet. Tilbehøret kan sammensættes frit, f.eks. ved udvidelse på en eksisterende installation. Dette gør det nemt at planlægge systemet, uanset komponent, systemet kan dermed vokse med kundens behov.

## ■ Fremtidssikret med høj ydeevne

SPC-serien er baseret på en kraftfuld og avanceret arkitektur, med den nyeste ARM processor teknologi. Dette gør centralerne højt ydende og fremtidssikrede.

## ■ Rigtig system deling

Alle SPC-centralerne, understøtter "rigtige" områdeinddelinger, som tillader fler-bruger-setup i et anlæg. Et multi-bruger system kan sende forskellige alarmkoder til kontrolcentraler og individuelle SMS-beskeder til foruddefinerede personer. Ekstra sikkert bliver det når webapplikationen også kan opdeles med forskellige tilladelser for hver bruger.

## ■ Avancerede tilslutningsmuligheder

Med SPC, er det muligt at vælge imellem PSTN, GSM eller IP overførsel til kontrolcentralen. Det er også muligt at kombinere forskellige kommunikationsveje i ét system. SPC-centralen kan programmeres til at prioritere en vej, før en anden.

## ■ Uovertruffen fleksibilitet

Alle SPC-centralerne er alle bygget efter det samme koncept, og tilbyder høj pålidelighed. Konceptet er baseret på den samme hurtige og sikre kommunikationsbus, X-BUS, en pålidelig backbone, som er ideel til store installationer, og det er muligt at opbygge som en loop-konfiguration og giver 400 m. mellem de enkelte enheder.

## ■ Fjernkonfigurering og med indbygget webserver

Alle centraler kan fjernkonfigureres via de forskellige kommunikationsveje (PSTN, GSM eller Ethernet) ved hjælp af den integrerede webserver eller software. Med fjernprogrammering, holdes prisen for opstart og vedligehold på et minimum.

## ■ On-site programmering

Centralerne kan også programmeres lokalt ved brug af betjeningspanelet, software eller forprogrammeres via "Fast Programmer". Brugervenlig menu (baseret på mobiltelefon format), sammen med prædefinerede grundopsætninger, bliver SPC-serien til en af de hurtigste centraler som kan konfigureres direkte fra kontrolpanelet.

## ■ Brugervenlig betjeningsflade

Til SPC-systemet findes en række forskellige betjeningsflader såsom betjeningspaneler, indikatorenheder og nøgle-omkoblere. Standard betjeningspanelet har et 2 x 16 tegns display med ergonomisk designet tastatur. Det findes i tre versioner: Standard, Standard med kortlæser eller Standard med SiWay trådløs radiomodtager.

## ■ Problemfri integration

Op til 120 Intrunet trådløse sensorer og en trådløs fjernbetjening per bruger der forbinder trådløst til SPC-Centralen via den sikre og gennemtestede SiWay protokol. Det er muligt at kombinere trådløse zoner med kabelforbundne zoner for at opnå total beskyttelse.

## ■ Sikkerheds Standarder

Alle enheder er designet til at opfylde de nyeste sikkerhedsstandarder, EN50131 klasse 2-3 europæisk standard (EN50131-1: 2006, TS50131-3: 2003 og EN50131-6: 2008).

## Lynfakta

- Fremtidssikret og skalerbar
- Lokal eller fjern programmering og overvågning
- Flere forskellige kommunikationsveje
- Intuitivt betjeningspanel med kortlæser
- Flexibelt systemdesign og installation
- Sikker kommunikationsenhed, X-BUS
- Designet til at opfylde EN50131 standarden og SSF 1014:3

Et modulært og skalerbart system til alle behov og miljøer







# All-round brug og omfattende alarm funktionalitet

## ■ Foruddefinerede programmer

SPC-serien har tre grundopsætninger for at gøre det lettere for installatøren og dermed afkorte installationstiden. Alle tre grundopsætninger understøtter flere alarmzoner og forskellige koblingsvarianter (frakoblet, tilkoblet, delvis tilkoblet, osv.). "Beboelse"-opsætningen egner sig til private og mindre virksomheder, med få eller et begrænset antal zoner. "Virksomheds"-opsætningen tilbyder flere avancerede funktioner og alarmtyper, og passer dermed godt til større virksomheder med mange alarmzoner. "Finans"-opsætningen giver de funktioner som passer på bankverdenen.

## ■ Brugervenlig betjening

Systemet tilbyder forskellige muligheder for betjening via betjeningspanelet. Med "Tilkobling" sikres en hel bygning. Alsidig

brug og omfattende alarmfunktionalitet, hvor en timer starter, når du åbner udgangssektioner. To varianter af "del-tilkobling" kan tilkoble et område, så der er skal-sikring af bygningen alt imens der er fri adgang igennem ind og udgangs alarmzonerne.

## ■ Øjeblikkelig og sikker brug af webbrowser

Den integrerede webserver giver brugeren eller installatøren mulighed for at logge ind på og styre eller kontrollere systemet og logfiler, at udføre vedligeholdelse via IP, såsom gangtest og kontrollere at alle dele af systemet fungerer. På "System Alert"-siden, kan brugeren se oplysninger om alle alarmhændelser, brugeren kan enten slette eller se nærmere på de enkelte hændelser. Status for zonen er vist sammen med mulige årsager for

de forskellige alarmer. På denne måde kan fejl isoleres og rettes uden systemet bliver påvirket.

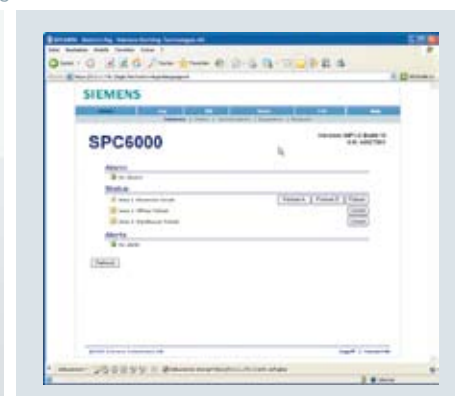
## ■ Fjernbetjening

Brugere og installatører kan, med rette tildelt rettigheder, logge på fra enhver pc og tjekke alarm status, hændelseslog, aktivere eller deaktivere specifikke zoner og områder. Hændelser kan indberettes via SMS og det er også muligt at styre centralen med SMS-kommandoer.

Intuitivt betjeningspanel til enkel håndtering



Fleksibel fjernbetjening og håndtering via SPC-Com eller webbrowser





Vilkårsbetinget programmering, sikrer rette forholdsordre ved alarmhændelser både on-site og på distance

#### ■ Umiddelbar alarmhåndtering

Typen af alarmer kan variere alt efter hvilken zone der aktiveres / udløses. Hver zone vil udløse deres egen unikke begivenhed - et internt flag eller en indikator, der bliver logget, og som igen kan aktivere en anden funktion såsom et CCTV-system.

■ Ved aktivering af alarmerne rapporteres hændelsen til en kontrolcentral, hvis en sådan er defineret.

■ Ved aktivering af en lokal alarm, vil der ikke blive rapporteret til en kontrolcentral, selv om en sådan er defineret.

■ En lydløs aktivering af alarmerne medfører ingen visuel eller hørbar alarm, men hændelsen rapporteres til kontrolcentralen.

#### ■ Hændelseslog

Op til 20 000 hændelser kan logges over delområder afhængig af den installerede central. Hændelsesloggen kan vises på displayet i betjeningspanelet, enten som en liste af de seneste begivenheder, eller ved at søge på dato og klokkeslæt.

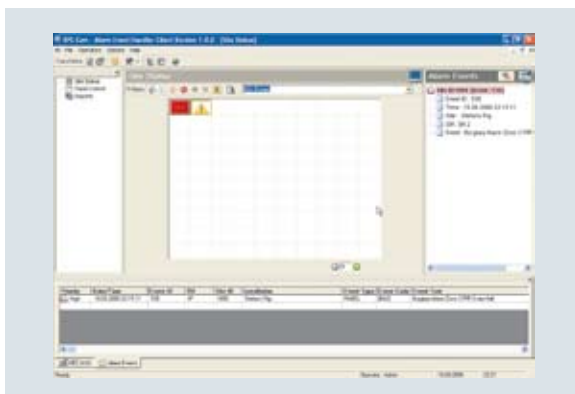
#### ■ Sikker alarmhåndtering

Med SPC-Com alarmmodtager-softwaren kan man præsentere alle SPC-centralers status i et og samme system grafisk. På denne måde går det hurtigere med at udrede og gribe ind ved alarmhændelser. Tidligere udførte alarmbetjening kan logges og anvendes som fremtidige referencer for lignende alarmeringer. Procedurer for korrekt håndtering af forskellige begivenheder kan også blive præsenteret til at guide brugeren når der sker noget.

### Lynfakta

- Foruddefinerede grundopsætninger forenkler installationen og reducerer menneskelige fejl
- System opsætningsmuligheder
- Lokal- eller fjern-betjening
- Zonespecifik alarm udløsning og overførsel
- Hændelseslog tilgængelig via betjeningspanelet
- Hændelser og betjening logges

Tydlig system oversigt giver total kontrol





# Nem opsætning og programmering

## Lynfakta

- Høj kommunikationssikkerhed, takket være X-BUS
- Reduceret installationstid med fleksible programmeringsmuligheder
- Simpel bruger- og installationsbetjeningsflade
- Justerbare modstandsværdier på hver zone
- Flere egenskaber til højsikkerhedsinstallationer
- Kommunikationsmoduler til up / downloading af programmer

### ■ Sikker kommunikationsbus

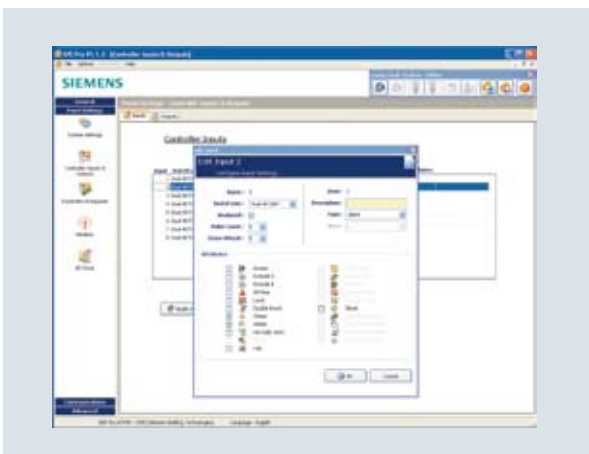
Alle betjeningspaneler og ekspansionsenheder i et SPC-system er forbundet med X-BUS, en hurtig og sikker kommunikationsvej. X-BUS kan enten programmeres som standard med et åbent kredsløb, eller for højere sikkerhed som lukket kredsløb. Lukket kredsløb beskytter systemet mod mulige kommunikationsfejl ved at isolere den fejlagtige del af kredsen og dermed efterlade resten af systemet upåvirket. X-BUS sikrer strømfordelingen, da den kan opdeles i forskellige grene og uafhængigt forsyner de forskellige systemkomponenter. Datakommunikation og komponentspændinger kan også distribueres via samme kabel.

### ■ Enkel konfiguration

Med softwaren, SPC Pro er det muligt nemt og hurtigt at programmere og opgradere kontrolpanelet via en pc. Softwaren understøtter direkte forbindelse

via USB eller kan tilgås på distancen via RS232, PSTN, GSM eller IP. Forskellige systemvalg er tilgængelige via dynamiske menuer og drop-down lister. Dette viser alle de vigtigste nøglefunktioner. Softwaren giver også adgang til systemets status og hændelseslogfiler. Grundopsætninger og ikoner gør det lettere når du installerer og ved at reducere antallet af valgmuligheder, gøres det opsætningen endnu hurtigere. Yderligere avancerede funktioner omfatter 64 kalender-baserede tidszoner med flere on/off muligheder, der tillader individuel tidsstyring af brugere, områder, indgange eller udgange. Med hændelsesstyret programmering kan responsen aktiveres og varieres ifølge frit definerede hændelser (sektion, statusændringer, brugerens PIN-kode, kalender osv.) eller en kombination heraf.

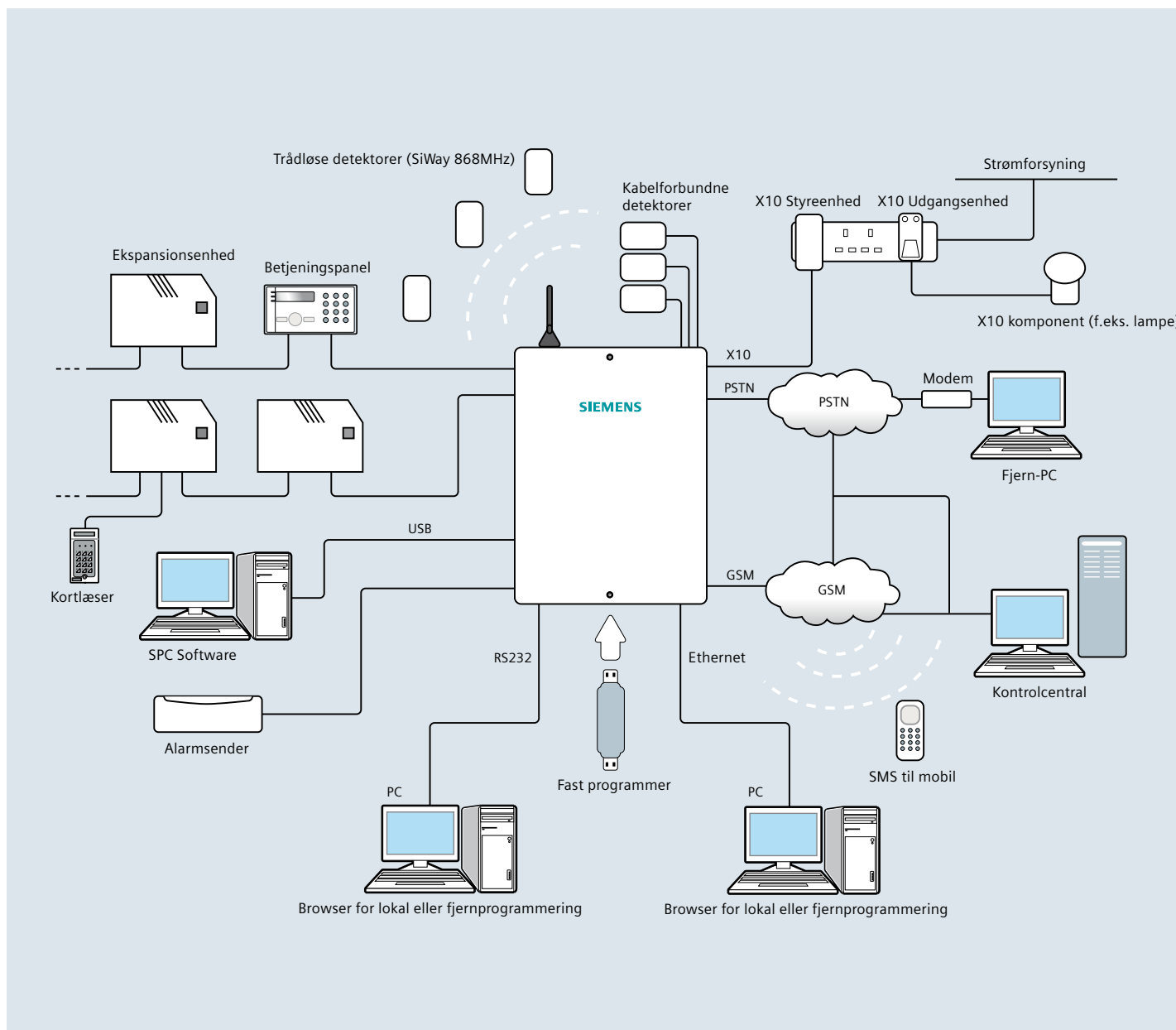
Programmering og vedligeholdelse lokalt eller fjernt



Simpel backup eller overførsel af programmeringer



# System eksempel



## ■ Konfigurationsoverførsel og back-up

Med SPC Fast Programmer er det nemt at overføre konfigurationsfiler fra en pc til SPC-enheden gennem SPC Pro softwaren. Det er også nemt at gemme en SPC-centrals konfiguration via Fast Programmer, for eksempel ved backup. Fast Programmer har en indbygget hukommelse til at gemme op til 100 konfigurationsfiler, det giver mulighed for sikker og hurtig overførsel af filer mellem kontor og installation uden at skulle tilslutte en PC til kontrolpanelet.

## ■ Kraftfuld remote service

For at reducere installationstiden og holde omkostningerne nede kan SPC-systemet fjernbetjenes og programmeres, samt vedligeholdes, via den integrerede webserver, eller fra en pc med SPC Pro software. Et andet værktøj er softwaren SPC S320 Remote Maintenance Server, der periodisk sender vedligeholdelsesrapporter til en server, til automatisk analyse og print. SPC S410 Safe Server får automatisk uploadet den seneste programmering fra centralen. Softwaren

kan håndtere en eller flere websteder. Hver tilgang giver installatøren adgang til en bred vifte af sikkerheds- og vedligeholdelsesfunktioner med sikker login og rettigheder over bredbånd / lokalt netværk eller via datakommunikation over GSM / PSTN-netværk.



Komplet serie af centraler med fjernopkobling via forskellige kommunikationsveje

## Centralenheder og moduler – Fleksibel tilslutning og konfiguration

SPC-seriens centralenheder går fra 8 til 512 zoner og kommer i et metalkabinet i overensstemmelse med EN50131 klasse 2 eller 3, samt lokale standarder, afhængigt af området der skal sikres. Samtlige kommunikationsmoduler som kan tilsluttes kan frit kombineres. Centralenhederne understøtter fjernopkoblinger over forskellige typer af kommunikationsveje, der giver adgang til funktioner såsom installation, programmering og fjernanalyse.

### Lynfakta

- Centraler fra 8 til 512 zoner
- Indbygget webserver som standard
- 6 indbyggede udgange
- Op til 512 programmerbare udgange
- X-BUS kommunikationsbus
- Integreret strømforsyning
- PSTN og GSM plug-in moduler for valgfri kommunikation
- IP-kommunikation

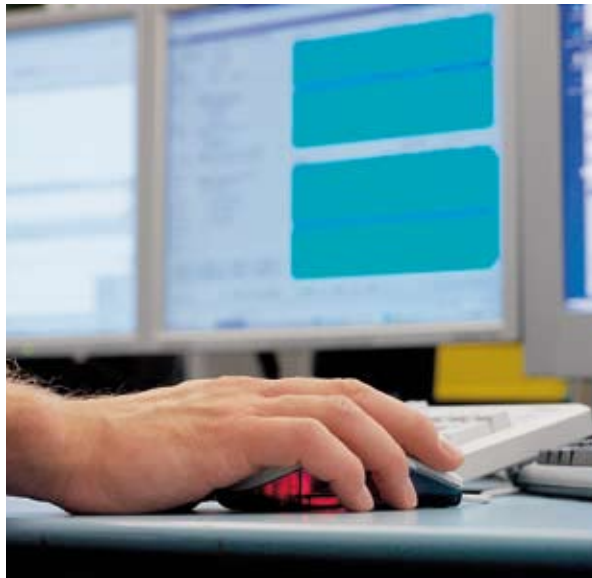
#### ■ SPC 4000 centralen

SPC 4000 centralenhederne findes i to versioner: SPC 4220 og 4320. SPC 4320 har IP-tilslutning og SPC 4220 har indbygget webserver. Centralerne har otte zoner, seks udgange, kan håndtere fire områder og kan udvides til 32 zoner og 30 udgange. SPC 4000 centralerne har en X-BUS kommunikationsbus for tilslutning af ekspansionsenheder og betjeningspaneler, den har kalenderfunktion og kan derfor lave automatisk tilkobling og håndtere af op til fire døre. Den kan suppleres med trådløse modtagere til opbygning af kombi-systemer. Leveres i et kabinet med plads til 7Ah batteri og også plads til udvidelseskort i centralenheden. Som kommunikationsveje er der PSTN-modem, GSM-modem eller IP transmission (gælder 4320).

#### ■ SPC 5000 centralen

SPC 5000 centralenhederne findes i to versioner: SPC 5320 og 5330. SPC 5320 leveres i et kabinet med plads til 7Ah batteri og SPC 5330 leveres i et kabinet med plads til 17Ah batteri. Centralerne har otte zoner, seks udgange, klarer 16 områder og kan udvides op til 128 zoner og 128 udgange. SPC 5000-centralerne har to X-BUS kommunikationsbusser for tilslutning af ekstra enheder, den har kalenderfunktion og kan derfor klare automatisk tilkobling og håndtere af op til 32 døre. De kan suppleres med trådløse modtagere til opbygning af kombi-systemer. De har IP-tilslutning som standard i begge versioner. Som kommunikationsveje findes PSTN-modem, GSM-modem eller IP transmission.





Fjernopkobling til kontrolcentral



Hændelsesovervågning og betjening via SMS

#### ■ SPC 6000 centralen

SPC 6000 centralen kaldet SPC 6330, leveres i et kabinet med plads til 17Ah batteri. Centralen har 8 zoner, 6 udgange, kan håndtere 60 områder og kan udvides til 512 zoner og 512 udgange. SPC 6330 centralen har to X-BUS kommunikationsbusser for tilslutning af ekstra enheder, den har kalenderfunktion og kan derfor klare automatisk tilkobling og håndtere af op til 64 døre. Den kan suppleres med trådløs modtager til opbygning af kombi-systemer. Centralen har IP-tilslutning som standard. Som kommunikationsveje findes PSTN-modem, GSM-modem eller IP transmission.

#### ■ PSTN- modul

PSTN-modemet er kompatibelt på tværs af hele sortimentet af SPC centraler og tilsluttes direkte til bundkortet. Modemet kommunikerer med en kontrolcentral ved brug af standard-protokoller (SIA, Contact ID, osv.). PSTN-modem kan anvendes som den primære opkobling til kontrolcentralen eller som backup til GSM-modem eller IP-kommunikation.

#### ■ GSM-modul med antenne

GSM-modemet kan tilsluttes ethvert mobilnet ved at indsætte et standard SIM-kort. Modemet er kompatibelt med hele viften af SPC-centraler og tilsluttes direkte til bundkortet. Enheden indeholder en ekstern antenne, der monteres direkte på kabinettet. Modemet kommunikerer med kontrolcentralen via standard protokoller (SIA, Contact ID, osv.).

Brugere / installatører kan få SMS-besked sendt til sig selv, når udvalgte hændelser rapporteres i systemet. Kommandoer via SMS kan også modtages af centralen. GSM-modem kan anvendes som den primære kommunikationsvej eller som backup for PSTN-modem eller IP-kommunikation. GSM-modemet kan overføre IP over GPRS.

Fleksibel kommunikation med plug-in PSTN og GSM moduler





Betjeningspanelerne tilbyder en enkel og overskuelig programmerings- og brugerflade



Sortimentet af ekspansionsenheder, dækker alle behov for sikkerhed

## Betjeningspaneler og ekspansionsenheder – ultimativ kontrol og ydeevne

### ■ LCD-betjeningspanel

SPC K420/422 tilbyder en nem måde at betjene sikkerhedssystemet lokalt. LCD-skærmen viser funktioner og status af systemet med 16 tegn på 2 linjer. Både skærmen og tasterne er baggrundsbelyst med blåt lys. Navigering i menuerne sker med centralt placerede navigationsknapper. Systemet har også software taster og alfanumeriske taster til at aktivere kommandoer og dataindtastning på betjeningspanelet. SPC K422 har også trådløs modtager.

### ■ Betjeningspanel med kortlæser

SPC K421 betjeningspanel har de samme kendetegn som SPC K420, men med berøringsfri kortlæser. Identifikationskort / brik behøver ingen batterier, og brugerne behøver ikke at huske koder. Når systemet er konfigureret til at bruge kortet / brikken for til- og frakobling, kan PIN-koder deaktiveres i åbningstiden.

### ■ Komfort betjeningspanel

SPC K620/623 er ideel til enkelt eller flere områders betjening. Med et stort LCD display og programmerbare funktionstaster er håndteringen mere overskuelig. Displayet kan tilpasses med eget logo og analogt ur. SPC K623 har yderligere indbygget en kortlæser og talefunktion. Begge betjeningspaneler kan suppleres med SPC E110 nøgleomkobler og E120 indikeringsenhed for mere overskuelig statusoversigt/betjening.

### ■ Zoneekspansionsenhed

Ekspansionsenhed med 8 indgange og 2 programmerbare relæudgange. Zoner og udgange fungerer på nøjagtig samme måde som Zoner og udgange på centralenheden. Hver zone kan programmeres efter forskellige behov for overvågning. Udgange er potentialfrie, hvilket giver øget fleksibilitet. Relæerne kan programmeres til at aktiveres efter givne parametre.

### ■ Udgangseksponionsenhed

Ekspansionsenhed med 8 programmerbare relæudgange. Udgangene er potentialfrie, hvilket giver øget fleksibilitet. Relæerne kan programmeres til aktivering efter givne parametre.

### ■ Døreksponionsenhed

En dørenhed kan forbindes til SPC-systemet. Enheden kan håndtere to døre og har udgange til styring af lås og indgange til dørkontakter og udtryk. Til enheden kan Bewator's velkendte EM og Cotag kortlæsere forbindes med og uden tastatur. Indgange og udgange er programmeres på samme måde som andre enheder af SPC-systemet.






### ■ Strømforsynings-ekspansionsenhed






Strømforsyningsenheden tilbyder fuld lokalovervågning til systemets enheder og forbindes til X-BUS til videre distribution. Enheden har 8 zoner og 2 programmerbare relæudgange. Zoner og udgange fungerer på nøjagtig samme måde som zoner og udgange på centralenheden. Hver zone kan programmeres efter forskellige behov for overvågning. Udgangene er potentialfrie, hvilket giver øget fleksibilitet. Relæerne kan programmeres til aktivering efter givne parametre. Enhederne findes i to størrelser, med plads til 7Ah batteri alternativt 17Ah batteri.





## Lynfakta

- Bredt sortiment af betjeningspaneler med eller uden kortlæser
- Brugervenlige betjeningspaneler til nem betjening
- Fleksible udvidelsesmuligheder
- Selvdiagnosticerende strømforsyningsenheder

# Teknisk information

Centralapparat	SPC 4220	SPC 4320	SPC 5320	SPC 5330	SPC 6330
					
Varenummer	S54541-C108-A100	S54541-C109-A100	S54541-C106-A100	S54541-C107-A100	S54541-C105-A100
Zoner (max) (fortrådet/trådløs)	8 til 32 / 32	8 til 32 / 32	8 til 128 / 120	8 til 128 / 120	8 til 512 / 120
Udgange (max)	6 til 30	6 til 30	6 til 128	6 til 128	6 til 512
Forsyningsspænding	230 VAC, +10 till -15%, 50 Hz				
Strømforbrug	Max. 130 mA (ved 230 VAC)	Max. 130 mA (ved 230 VAC)	Max. 160 mA (ved 230 VAC)	Max. 160 mA (ved 230 VAC)	Max. 200 mA (ved 230 VAC)
Systemudgangsspænding	1 udgang med max. 750 mA (ved 12 VDC) fra den integrerede PSU på bundkortet				
Batterikapacitet	7 Ah / 12 V	7 Ah / 12 V	7 Ah / 12 V	17 Ah / 12 V	17 Ah / 12 V
X-BUS enheder (max)	11stk 4 / 5 / 2	11stk 4 / 5 / 2	48stk 16 / 16 / 16	48stk 16 / 16 / 16	128stk 32 / 64 / 32
Områder (max)	4	4	16	16	60
Brugere (max)	32	32	256	256	512
Kalendere	4	4	32	32	64
Cause & Effect	8 / 4	8 / 4	256 / 128	256 / 128	1024 / 512
Døre	8	8	32	32	64
Hændelseslogfil	1000 / 1000	1000 / 1000	10.000 / 10.000	10.000 / 10.000	10.000 / 10.000
Kommunikationsbus	1	1	2 enkelte eller 1 loop	2 enkelte eller 1 loop	2 enkelte eller 1 loop
Ethernet	Nej	Ja	Ja	Ja	Ja
Webserver	Ja	Ja	Ja	Ja	Ja
Fast Programmer	Ja	Ja	Ja	Ja	Ja
Sprog	Flere	Flere	Flere	Flere	Flere
Kabinet	Metalkabinet med fastskruet låg	Metalkabinet med fastskruet låg	Metalkabinet med fastskruet låg	Metal kabinet med hængslet låge	Metal kabinet med hængslet låge
Godkendelse	EN50131 Grade 2	EN50131 Grade 2	EN50131 Grade 2	EN50131 Grade 3	EN50131 Grade 3
SBSC godkendelse	SSF1014:3 klass 2	SSF1014:3 klass 2	SSF1014:3 klass 2	SSF1014:3 klass 2	SSF1014:3 klass 2

Betjeningspanel	SPC K420	SPC K421	SPC K422	SPC K620	SPC K623
					
Varenummer	S54543-F101-A100	S54543-F102-A100	S54543-F103-A100	S54543-F110-A100	S54543-F111-A100
Type	Standard	Standard	Standard	Komfort	Komfort
LCD display	2 x 16 tegn	2 x 16 tegn	2 x 16 tegn	70 x 40 mm	70 x 40 mm
Forsyningsspænding	9.5 - 14V DC	9.5 - 14V DC	9.5 - 14V DC	9.5 - 14V DC	9.5 - 14V DC
Strømforbrug	Max 90 mA	Max 110 mA	Max 95 mA	Max 155 mA	max 230 mA
Trådløs modtager			SiWay		
Kortlæser		EM4102			EM4102
Talebesked					Ja
Kapsling	Hvid ABS plast	Hvid ABS plast	Hvid ABS plast	Hvid ABS plast	Hvid ABS plast

Ekspansionsenheder	SPC E652	SPC E452	SPC P332	SPC P333
				
Varenummer	S54542-F106-A100	S54542-F107-A100	S54545-C102-A100	S54545-C101-A100
Type	Ekspansionsenhed 8 Ind-/ 2 Udgange	Ekspansionsenhed 8 udgange	Smart PSU (7 Ah) Med ekspansionsenhed 8 Ind-/ 2 Udgange	Smart PSU (17 Ah) Med ekspansionsenhed 8 Ind-/ 2 Udgange
Zoner	8	-	8	8
Udgange (Relæ)	2	8	2	2
Forsyningsspænding	9.5 – 14 VDC		230 VAC, +10 til -15 %, 50 Hz	230 VAC, +10 til -15 %, 50 Hz
Strømforbrug	Min. 45 mA (ved 12 VDC) Max. 80 mA (ved 12 VDC)	Min. 55 mA (ved 12 VDC) Max. 180 mA (ved 12 VDC)	Max. 220 mA (ved 230 VAC)	Max. 220 mA (ved 230 VAC)
Strømodtag	-		2 udgange med max. 750 mA /stk (ved 12 VDC)	2 udgange med max. 750 mA /stk (ved 12 VDC)
Batterikapacitet	-		Max. 7 Ah / 12 V	Max. 17 Ah / 12 V
Kommunikationsbus	X-BUS med RS-485 (307 kb/s)			
Kapsling	Hvid ABS plast		Metal kabinet	Metal kabinet med hængslet låge

Kommunikations- modem og tilbehør	SPC N110	SPC N310	SPC X410	SPC S310	SPC S320	SPC S410
						
Varenummer	S54550-B101- A100	S54550-B102- A100	S54559-B102- A100	Medfølger centralenheden	S54549-F102- A100	S54549-F101- A100
Type	PSTN modul, V.90	GSM modul inkl. antenne	SPC Fast Programmer	SPC Pro Programmerings- software	SPC Remote Maintenance Server	SPC Safe Remote backup software
Kommunikations- måde	PSTN (analogt telenet)	GSM (dual band 900/1800 MHz)	-	-	-	-
Tilslutninger	Skrueterminaler på PSTN linje	SMA (for antenne)	USB till PC / 10-pin header till centralenhed	-	-	-
Hukommelse	-	-	1 MB (max. 100 stk syste- mopsætninger)	-	-	-
Strømforbrug	Min. 20 mA (ved 12 VDC) Max. 35 mA (ved 12 VDC)	Min. 50 mA (ved 12 VDC) Max. 60 mA (ved 12 VDC)	-	-	-	-





## Yderligere udstyr

Siemens Intrunet SPC-centraler er kompatible med alle Siemens detektorer og andet udstyr til et komplet tyverialarm system. Siemens detektorer er karakteriseret ved hurtig og præcis identifikation af potentielle farer, optimal driftstid og minimalt antal uønskede alarmer. Udover IR-detektorer omfatter sortimentet også detektorer med mikrobølge eller ultralyd teknologi. Siemens har den rigtige løsning uanset størrelsen af installationen.

# Detektorer til alle miljøer



IR 120 C

## ■ IR 120 C – Swisstec IR-detektor med spejloptik til eksempelvis kontormiljøer

En unik kombination af overlegen immunitet og høj detekteringsevne baseret på innovative teknologier. Det unikke black mirror triplex spejloptik og AMASIC fuld digital signalbehandling, gør denne detektor ideel til brug i forskellige former for private ejendomme og kontorer. Click-On installation. Kæledyrsimmunitet op til 40 kg (20 kg uden clip og 40 kg med clip IRMC 104).

Dækningsområde	12 m vidvinkel
Varenummer	BPZ:5403790001



IR 270 T

## ■ IR 270 T – Visatec II IR-detektor med spejloptik og antimask til offentlige bygninger, såsom butikker eller skoler

Det unikke black mirror triplex spejloptik er velegnet til et bredt spektrum af applikationer. Fra kontor- og industribygninger til offentlige bygninger såsom skoler og indkøbscentre. Antimask-overvågningen beskytter detektoren mod overdækning ved miljømæssige påvirkninger såsom spray, plastfolie, papkasser, papir eller tape. Antimask-overvågningen har sin egen separate relæudgang, der er aktiveret i realtid eller har fast funktion. Click-On installation. Som tilbehør er der mulighed for gardinspejl til afgrænsning af detektionsområdet, samt væg og loftbeslag.

Dækningsområde	18 m vidvinkel
Varenummer	BPZ:5627130001



UP 370 T

## ■ UP 370 T – MATCHTEC IR / UL detektor med spejloptik og antimask-funktion til krævende offentlige miljøer såsom banker, luftsluser eller andre særligt udsatte miljøer

Detektor til de mest krævende kommercielle industrielle - og høj sikkerhedsapplikationer. Tilbehøret omfatter væg- og loftsbeslag. UP 370 T kan opsættes i de fleste miljøer. UP 370 T har et digitaliseret signalsystem, MATCHTEC II, som behandler signalerne i et intelligent system, før alarmen udløses. UP 370 T har et sort spejl, der gør detektoren immun overfor hvidt lys. Automatisk selv-test af alle elektriske funktioner ved idriftsættelse og efterfølgende med regelmæssige mellemrum.

Dækningsområde	10 m vidvinkel
Varenummer	BPZ:5199990001



GM 775

## ■ GM 775 – Seismisk detektor til hvælvinger, pengeskabe O.Lign.

Den seismiske detektor GM775 er velegnet til overvågning af pengeskabe og bankhvælvinger. Den beskytter mod angreb fra velkendte indbrudsmetoder, såsom diamantbor/klinger, hydrauliske presseværktøjer, skærebændere og angreb med sprængstof. 5 m. dækningsradius på beton. 80 m<sup>2</sup> detektionszone 24-timers overvågning af hvælvinger, pengeskabe, penge- og billetautomater mm. Individuel programmering med SensTool software. Enkel test af installation og funktion med GMXS 1 testenhed, (separat tilbehør), SENSTEC® Bimorph sensor og mikroprocessor-baseret signalbehandling.

Dækningsområde	5 m radius / 80 m <sup>2</sup>
Varenummer	S54534-F109-A100

# Magnetkontakter

Magnetkontakter bruges til at detektere åbninger, såsom en dør, port eller et vindue. Siemens sortiment af magnetkontakter indeholder både overflademonterede og planforsænkede modeller, og omfatter både standardkontakter, og forspændte højsikkerhedskontakter.

## ■ Indfældet MK 200-serien

MK 200-serien er lavet af aluminium, formet som en skrue for at lette monteringen. Serien indeholder både almindelige brydekontakter samt skiftekontakter, kontakter med dobbeltbrydende kontaktsæt og højsikkerhedskontakter med forspændte alarmkontakter.

## ■ Udenpåmonteret MK 400 Serien

MK 400-serien indeholder lige fra almindelig brydekontakter samt skiftekontakter, dobbeltbrydende kontakter til højsikkerhedskontakter med forspændte alarmkontakter.

## ■ Udenpåmonteret MK 500-serien

MK 540 er en magnetkontakt til overflademontage med sabotagekontakt.



# Glasbrudsdetektorer

En Glasbrudsdetektor udløser en alarm, hvis en ubuden gæst trænger ind ved at knuse glasset i et vindue. Den passive glasbrudsdetektor reagerer på de vibrationer, der opstår, når glas splintres. Den akustiske glasbrudsdetektor reagerer på lyden af brudt glas.

Siemens sortiment af glasbrudsdetektorer omfatter både akustiske modeller og passive detektorer, med en piezoelektronisk krystal til at øge vibrationerne.

## ■ Piezoelektriske GB 510 med relæudgang

Den elektroniske glasbrudsdetektor GB 510 er designet til at overvåge standard glas. Det runde design betyder, at den altid sidder "lige".

Varenummer S54535-Z126-A100



## ■ Piezoelektriske GB 570 med relæudgang

Den elektroniske Glasbrudsdetektor GB 570 er designet til at overvåge alle typer glas, også lamineret. Det runde design betyder, at den altid sidder "lige".

Varenummer S54535-Z125-A100



## ■ Akustisk AD 700

AD 700 er designet til normalt eller lamineret glas, installeret i vinduer eller døre, og har den nyeste mikroprocesorteknologi med DRC (Digital Room Compensation), som gør det muligt for detektoren at afgøre, om glasset er knust eller om det er støj fra omgivelserne.

Varenummer S54535-Z124-A100



Siemens AB,  
Building Technologies,  
Security Products  
Borupvang 3  
2750 Ballerup  
Danmark  
Tel: +45 4633 8200  
E-post: [info.securityproducts.se@siemens.com](mailto:info.securityproducts.se@siemens.com)

Siemens forbeholder sig ret til at ændre produkttilbud og tekniske specifikationer.

Dokument nr: 53028-DK1

[www.siemens.dk/securityproducts](http://www.siemens.dk/securityproducts)